



villamahal

“natamam değil... **tastamam**”

“**all complete**,not incomplete”

villamahahal



“ister tek kat”
“whether single storey”



Mina

Brüt Alan 569,01 m² (6+1)*
Gross Area

villamahahal

“ister iki kat”
“or double storey”



Yasmin

Brüt Alan 728,43 m² (7+1)**
Gross Area



Alya

Brüt Alan 841,23 m² (8+1)**
Gross Area



Fark yaratmaya devam ediyoruz...

Yalçınlar Group olarak, villa yaşam standartlarını yeniden tanımlamaya Büyükçekmece Göl Vadisi'nde devam ediyor.

Büyükçekmece Göl Vadisi İstanbul Avrupa yakasının en düzenli gelişen **"görüntü ve gürültü"** kirliliğinden uzak yeni yerleşim noktasıdır.

Müstakil villa projelerinde anahtar teslim standartını **"natamam değil, tastamam."**

Anlayışı ile yeniden tanımlayan, villamahal'de **"malikane konforu"** sunan ve gece gündüz yaşam felsefesi ile geliştirdiğimiz **"iki katta ve tek katta villa"** trendiyle tanışmak, hakkınız olan kaliteli müstakil villa yaşamına erişmek, gördüklerinizi unutmak için sizi **villamahal'e** bekliyoruz.

We keep making a difference...

Yalçınlar Group continues to redefine villa living standards in the Büyükçekmece Lake Valley.

Büyükçekmece Lake Valley is the new and most regularly developing residential area on the European side of Istanbul, away from **"visual and noise"** pollution.

Villamahal redefines the turn-key delivery standard in detached villa projects with an **"all complete, not incomplete"** approach, and we are inviting you to **Villamahal** to meet the "double-storey villa and single-storey villa" trend, which offers the "comfort of a mansion house" that we developed with the philosophy of day and night life, to gain access to quality of detached villa life you deserve, and to forget whatever you have seen before.

Mina



*A*vlusu, Garajı, Yüzme havuzu olan tek katta villa.

Kat çıkmak istemeyenler, merdiven kullanamayacak yaşlısı olanlar için Villamahal'den özel olarak tasarlanmış tek katlı villa: Mina... 1275 m²'den 1600 m²'ye kadar değişik büyüklükteki bahçelerin içinde yer alan ve mükemmel bir şekilde planlanmış olan Mina modeli villaların en güzel yanı salonun önünde avlunun bulunması.

A single-storey villa with a courtyard, Garage and swimming pool

The single-storey Mina model in Villamahal has been perfectly planned for those who don't want to go two one floor or have elderly family members who cannot use stairs. Located in a garden ranging from 1,275 m² to 1,600 m², the Mina model villas feature a courtyard right in front of the lounge.





Mina

TEK
KATTA
VILLA

Tek katta yüksek Tavanlı salon.

Düzayak girişi olan Mina villada rüzgarlık ve geniş giriş holünden sonra ihtişamlı yüksek tavanı ile net 53 m²'lik geniş salonla karşılaşrsınız. Misafirlerin rahatça ağırlanabileceği keyifli bir yaşam alanına dönüşmeye hazır bir şekilde...

High-ceiling lounge on a single floor.

A wind barrier after the villa entrance, then a wide entrance hall, and then a net 53 m² magnificent high-ceiling lounge to host your guests.





Mina

TEK
KATTA
VILLA

Mutfak deęil sanki Salon.

Her Őeyin mülk sahiplerinin yüksek beęenisine göre oluřturulduęu Villamahal'de, TV yıldızı aęla Őikel iin özel olarak geliřtirilen mutfak tasarımı uygulanıyor. Yasmina Mimarlık imzasını tařıyan bu mutfaklardaki televizyonlu yařam odaları ise, bayanların tercihi ile Villamahal'in farklı bir özellięi olarak dikkati ekiyor.

Like a Lounge, not a Kitchen.

The kitchen was designed by Yasmina Mimarlık for aęla Őikel and will be implemented in Villamahal. The living room with TV in the kitchen is the favorite feature of Villamahal as favored by ladies.





Mina

TEK
KATTA
VILLA

Avlu ve havuz'a açılan ebeveyn yatak odası.

Soyunma odası ve banyosu ile avluya, havuza açılan ebeveyn yatak odasında daha dinç uyanacaksınız. Önce havuz, sonra avluda kahvaltı...

Master bedroom opening to courtyard and pool

You will wake up refreshed in the master bedroom with its dressing room and bathroom opening to the courtyard and the pool. First swimming in the pool, then breakfast in the courtyard!





Yasmin

İKİ
KATTA
VİLLA

3 arifliğin Villa Hali.

Yasmin ile zarif bir yaşam sunuyoruz.
İki Katlı Villa konseptimiz daha geniş ve
konforlu bir yaşam vadediyor.

A Villa of Elegance.

We offer an elegant life with Yasmin.
Our Double-Storey Villa
concept promises a more spacious and comfortable life.





Alya

iki
KATTA
VILLA

Verandaları, garajı, yüzme havuzu,
yüksek galeri boşluğu ve 2 adet
yaşam odası olan iki katta villa.

Malikane ihtisamlı olan 2 katta villalar 1300 m² den 2000 m² ye kadar bahçeleri ve iki adet üstü çatılı verandası bulunmaktadır.

A double-storey villa with porch, garage,
high gallery space, swimming pool,
2 living rooms

The double-storey villas with a "manor house like glamor" have gardens from 1,300 m² to 2,000 m², and two verandas with a roof.





Alya

İKİ
KATTA
VİLLA

Sadelğin ve huzurun konforu...

Sadelğin lüks ile buluşmasını ve tüm bunların sizi mutlu etmesini istiyoruz.

İki Katlı Villa yaşamını çok fazla kişinin sevdiğini biliyoruz. Alya modeli büyük iki katlı villa tercih edenler için tasarlandı.

The comfort of simplicity and peace...

We want simplicity to meet luxury and all this to make you happy. We also know that there is a lot of demand for villa living on two story Villas.







Yasmin

İKİ
KATTA
VİLLA

*G*aleri boşluklu, Yaşam odalı büyük salon.

Yasmina tipi villalarda Geniş yemek odası, şömineli ve televizyonlu Günlük yaşam odası, net 105 m²lik Misafir salonu ve 7 metre yüksekliğinde Galeri boşluğu ile konforu yaşayın.

A large lounge with a gallery space.

Yasmina model villas feature a net 105 m² lounge with a spacious dining room, a daily living room with a fireplace and television, and a guest lounge.



Yasmin



Mutfak değil sanki salon.

Yasmina mimarlık tarafından Çağla Şikel için tasarlanmış bu mutfak tasarımı villamahalde uygulanacaktır. Mutfakta televizyonlu, yaşam odası ile bayanların beğenisini kazanan Villamahal, mutfaklara yeni yaşam alanı ile farklılık getiriyor.

Like a lounge, not a kitchen.

The kitchen was designed by Yasmina Mimarlık for Çağla Şikel and will be implemented in Villamahal. The living room with TV in the kitchen is the favorite feature of Villamahal as favored by ladies.







Yasmin



Yasmin ebeveyn balkonlu Göl manzaralı yatak odası.

Ebeveyn yatak odalarında balkon, dolap odası ve banyolarda opsiyonel olarak küvet veya sauna tercih edilebiliyor.

Yasmina master bedroom with balcony and lake view.

Yasmin's master bedroom features a balcony, a closet room and a bathroom. An optional bath or sauna can be added.



Villamahal site giriři.

Villamahal sakinleri evlerine site giriřinden girdiklerinde huzurlu ve gvenlik iinde olduklarını hissedecek, aileleri ve komřuları onları hergn zlemle karřılayacak.

Villamahal site entrance.

Villamahal residents will feel at peace and security as they enter their homes from this entrance, and their families and neighbors will be welcomed with longing every day.



Villamahahal



Sosyal tesis ve açık havuz alanı.

Sosyal tesis tüm Villamahal komşularının bir araya geldikleri, dostluklarını yıllarca sürdürecekleri mekan olacak. Sakinler Villamahalden dışarıya çıkmak dahi istemeyecekler.

Social areas and open pool area.

Social facility will be the venue where all the Villamahal residents gather and sustain their friendships for long years. The residents will not even want to go out of Villamahal.







nemli bir ayrıntı...

Geniş, hijyenik restaurantlar, lobi ve açık alanlar ile lüks ve güvenilirlik bir arada yaşanacak. Bu geniş ve ferah alanlarda sevdiğinizde bir arada olmanın tadını çıkaracaksınız.

An important detail...

You will experience luxury and reliability together with spacious, hygienic restaurants, lobby and open spaces. You will enjoy being together with your loved ones in these large and spacious areas.







Kapalı alanlarda genişlik ve sağlık.

Açık alanların dışında kapalı fitness ve havuzlar ile dört mevsim tüm olanaklara erişilebilecek. Ortak kullanım alanlarında hem açık hem de kapalı alanların enerjisi ile buluşulacak.

Spaciousness and health in confined spaces.

Apart from the open areas, with indoor fitness and pools you will have access to all the facilities in all four seasons. Common usage both indoor and outdoor areas you will meet with energy.

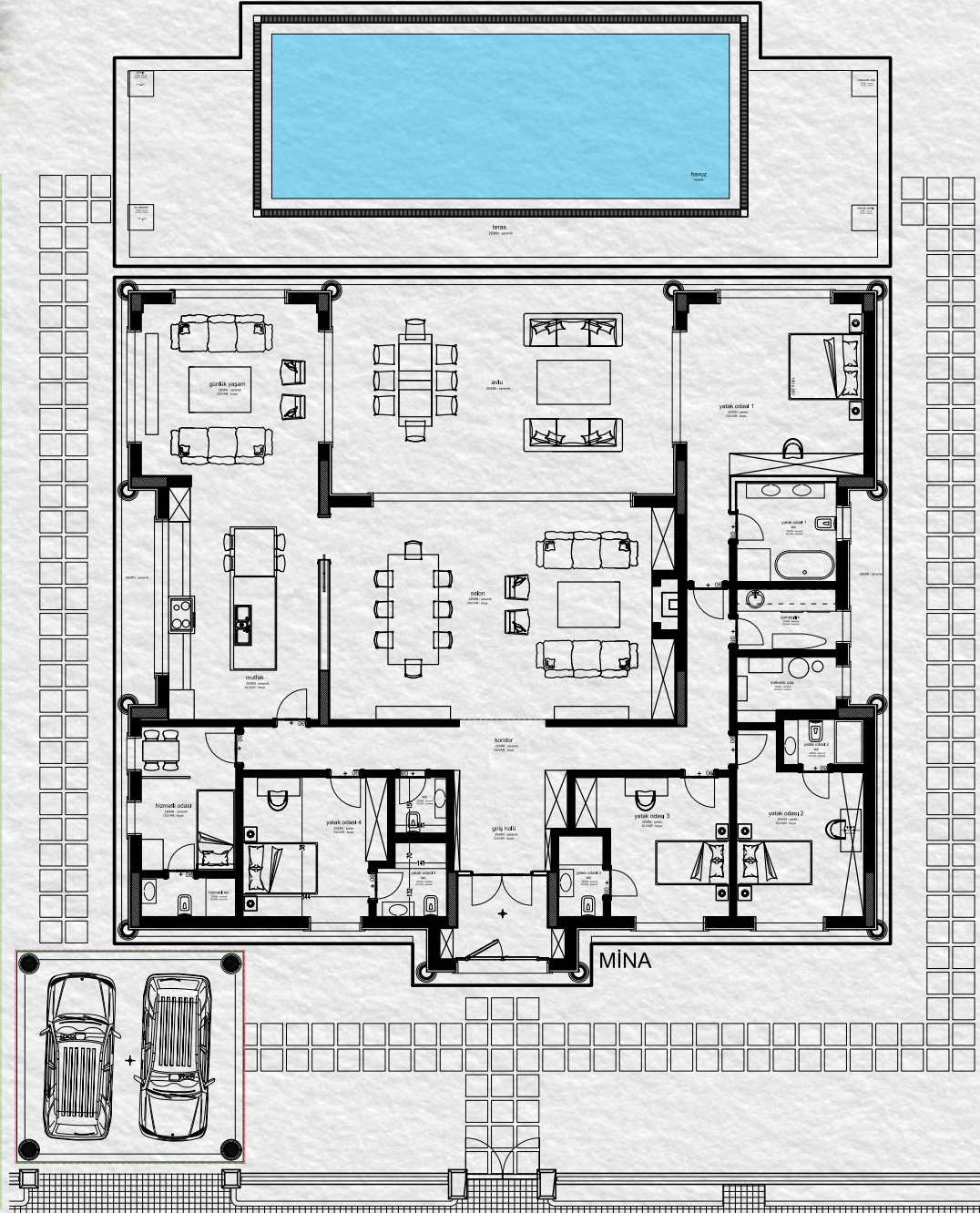




VİLLAMAHAL VAZİYET PLANI

VİLLAMAHAL SITUATION PLAN





NET ÖLÇÜM ALANLARI Net Measurement Areas

*6+1

RÜZGARLIK	-
ANTRE	14,77 m ²
VESTİYER/AYAKKABILIK	-
KORİDOR	20,12 m ²
**SALON + YAŞAM ODASI	54,79 m ²
MUTFAK + YAŞAM ODASI	49,73 m ²
KİLER + merdiven altı depo	-

EBEVEYN YATAK ODASI 1	26,06 m ²
BANYO	7,31 m ²
BALKON	-
YATAK ODASI 2	14,98 m ²
BANYO	2,73 m ²
BALKON	-
YATAK ODASI 3	13,74 m ²
BANYO	2,67 m ²
BALKON	-
YATAK ODASI 4	14,28 m ²
BANYO	3,49 m ²
H.YATAK ODASI 5	10,15 m ²
BANYO	2,70 m ²

MİSAFİR BANYOSU	2,13 m ²
ÇAMAŞIR ODASI	4,50 m ²
TEKNİK ODA	4,27 m ²
GARAJ	35,56 m ²
AVLU - VERANDA	55,29 m ²

VİLLA NET ALANLARI TOPLAMI **339,27 m²**

GALERİ BOŞLUĞU	-
TOPLAM TERAS ALANI	62,08 m ²
SU DEPOSU (22 TON - 26 TON)	21,88 m ²
HAVUZ MEKANİK ODASI	8,40 m ²
HAVUZ	56,20 m ²

NET ÖLÇÜM ALANLAR TOPLAMI **487,83 m²**

BRÜT ALAN **569,01 m²**
Gross area



NET ÖLÇÜM ALANLARI Net Measurement Areas

**7+1

RÜZGARLIK	7,51 m ²
ANTRE	27,12 m ²
VESTİYER/AYAKKABILIK	5,49 m ²
KORİDOR	-
**SALON + YAŞAM ODASI	104,79 m ²
MUTFAK + YAŞAM ODASI	41,86 m ²
KİLER + merdiven altı depo	8,23 m ²

EBEVEYN YATAK ODASI 1	30,18 m ²
BANYO	7,54 m ²
BALKON	3,98 m ²
YATAK ODASI 2	21,09 m ²
BANYO	3,97 m ²
BALKON	5,33 m ²
YATAK ODASI 3	19,67 m ²
BANYO	3,97 m ²
BALKON	-
YATAK ODASI 4	13,46 m ²
BANYO	3,19 m ²
H.YATAK ODASI 5	11,50 m ²
BANYO	2,34 m ²

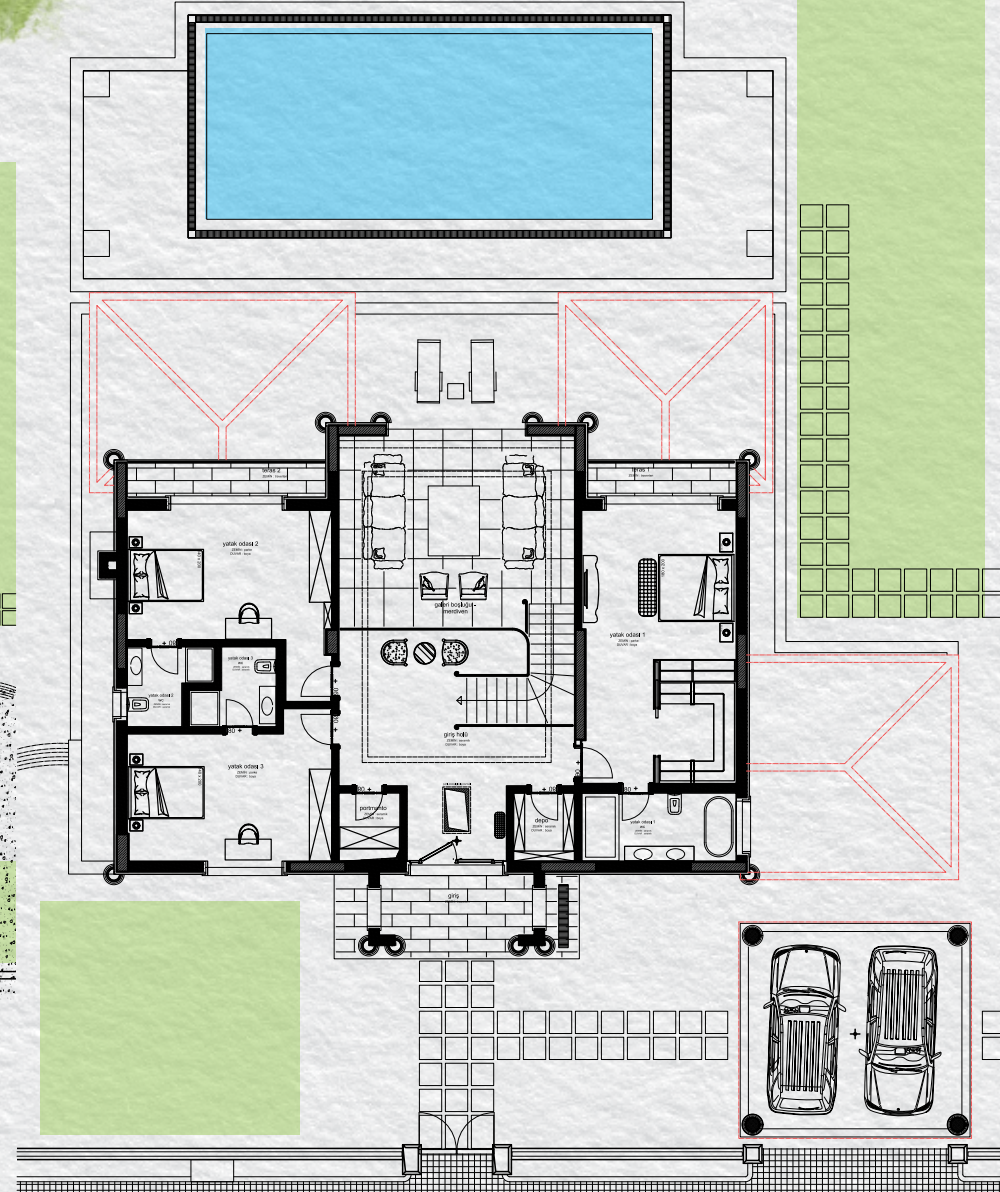
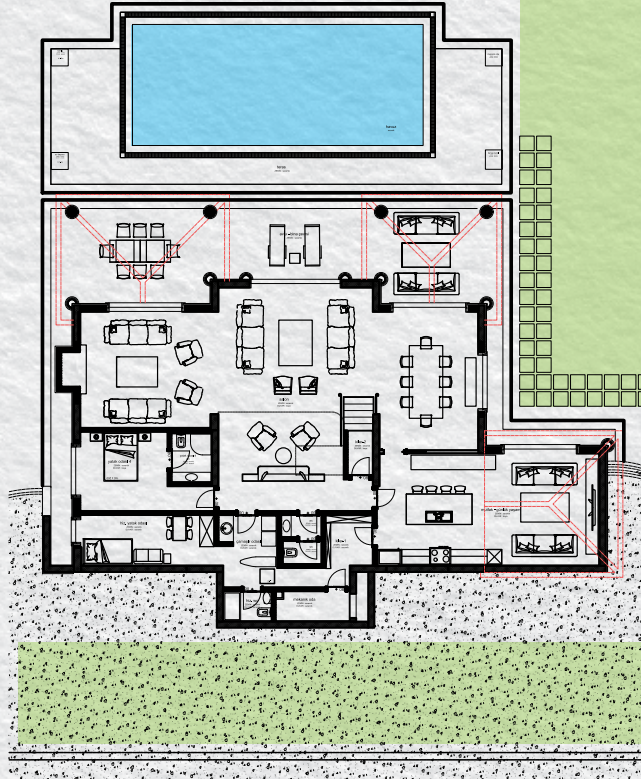
MİSAFİR BANYOSU	2,82 m ²
ÇAMAŞIR ODASI	6,34 m ²
TEKNİK ODA	3,73 m ²
GARAJ	35,56 m ²
AVLU - VERANDA	97,26 m ²

VİLLA NET ALANLARI TOPLAMI 466,93 m²

GALERİ BOŞLUĞU	37,96 m ²
TOPLAM TERAS ALANI	58,83 m ²
SU DEPOSU (22 TON - 26 TON)	20,42 m ²
HAVUZ MEKANİK ODASI	7,96 m ²
HAVUZ	60,00 m ²

NET ÖLÇÜM ALANLAR TOPLAMI 652,10 m²

BRÜT ALAN 728,43 m²
Gross area



Alya

İKİ
KATTA
VİLLA



NET ÖLÇÜM ALANLARI Net Measurement Areas

**8+1

RÜZGARLIK	8,38 m ²
ANTRE	39,53 m ²
VESTİYER/AYAKKABILIK	3,55 m ²
KORİDOR	-
**SALON + YAŞAM ODASI	126,61 m ²
MUTFAK + YAŞAM ODASI	43,10 m ²
KİLER + merdiven altı depo	12,45 m ²

EBEVEYN YATAK ODASI 1	36,12 m ²
BANYO	6,02 m ²
BALKON	4,43 m ²
YATAK ODASI 2	18,65 m ²
BANYO	3,55 m ²
BALKON	4,05 m ²
YATAK ODASI 3	23,86 m ²
BANYO	3,97 m ²
BALKON	5,35 m ²
YATAK ODASI 4	22,35 m ²
BANYO	3,97 m ²
YATAK ODASI 5	14,73 m ²
BANYO	3,14 m ²
H. YATAK ODASI 6	12,56 m ²
BANYO	2,34 m ²

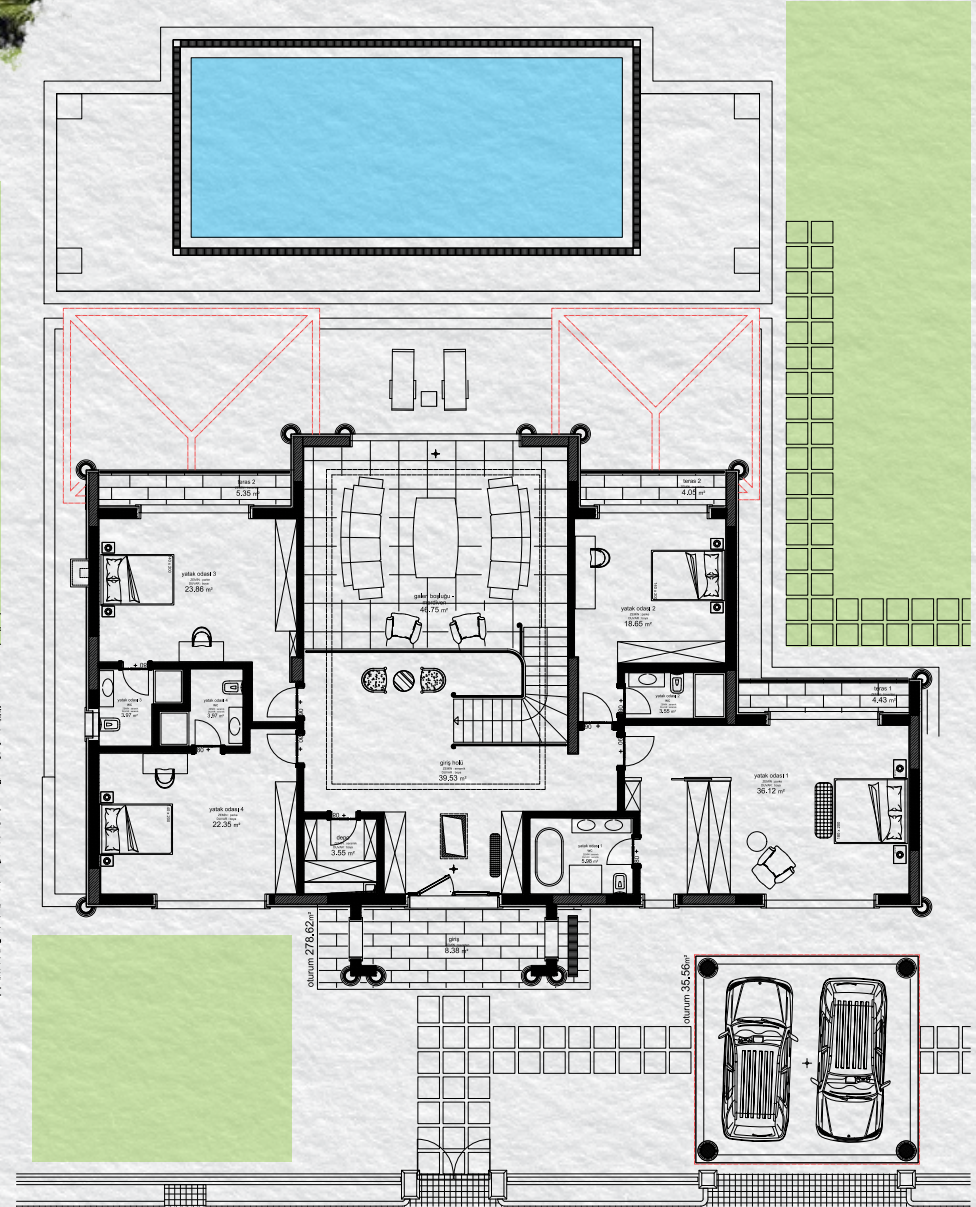
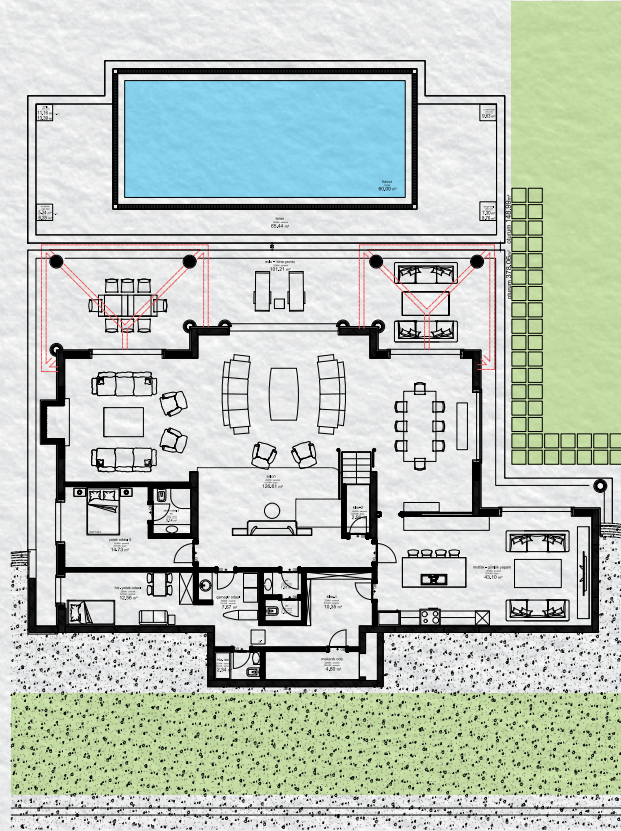
MİSAFİR BANYOSU	2,98 m ²
ÇAMAŞIR ODASI	7,45 m ²
TEKNİK ODA	4,80 m ²
GARAJ	35,56 m ²
AVLU - VERANDA	103,71 m ²

VİLLA NET ALANLARI TOPLAMI 553,21 m²

GALERİ BOŞLUĞU	46,75 m ²
TOPLAM TERAS ALANI	65,44 m ²
SU DEPOSU (22 TON - 26 TON)	23,70 m ²
HAVUZ MEKANİK ODASI	9,63 m ²
HAVUZ	60,00 m ²

NET ÖLÇÜM ALANLAR TOPLAMI 758,73 m²

BRÜT ALAN 841,23 m²
Gross area



* MUTFAK YAŞAM ODASI DAHİL ODA SAYISINI İFADE EDER
** MUTFAK VE GÜNLÜK YAŞAM DAHİL ODA SAYISINI İFADE EDER



İÇ MİMARİDE VİLLA TECRÜBESİ

Yasmina mimarlık Villamahal villarının örnek evlerini ve dekorasyon projesini yapan , Özellikle Villamahalde Yasmina mimarlığın Çağla Şikel için tasarlamış olduğu Mutfaklar ve tasarladığı diğer dekorasyon ürünleri uygulanmaktadır.

VİLLA EXPERIENCE IN INTERIOR ARCHITECTURE

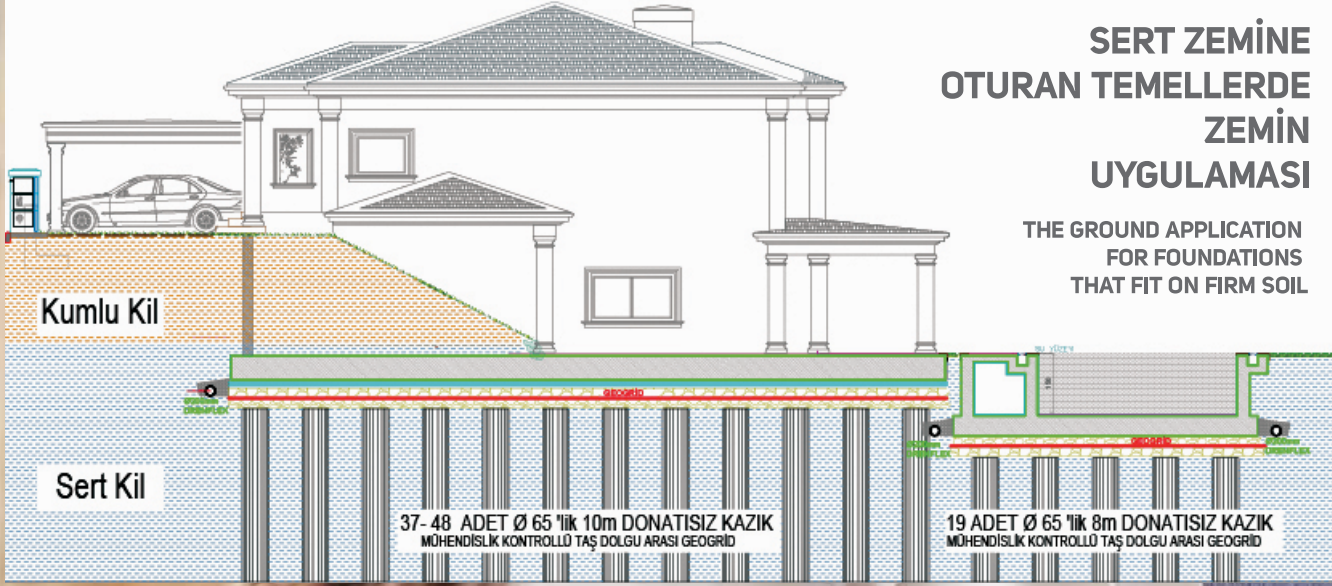
Yasmina Interior Architecture has been created all the interior decoration works in Villa Mahal and YASMINA also has been completed the model houses interior design works. In additionaly, the kitchen concept is the same concept which YASMINA had been made for very well-known model ÇAĞLA ŞİKEL's kitchen.





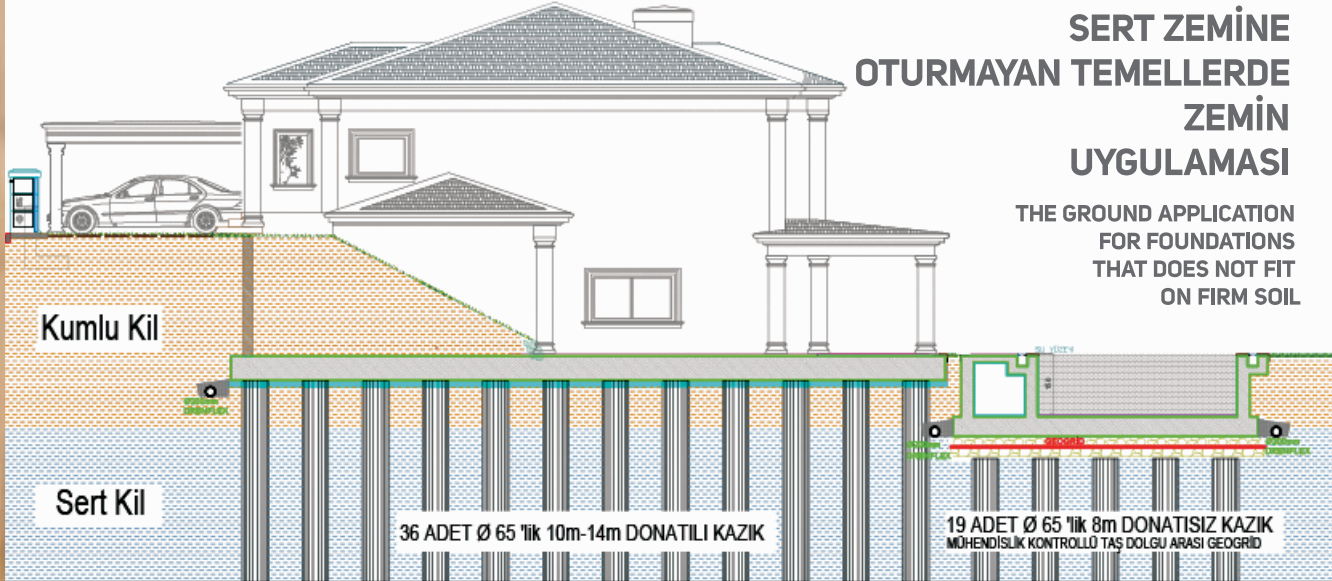
SERT ZEMİNE OTURAN TEMELLERDE ZEMİN UYGULAMASI

THE GROUND APPLICATION
FOR FOUNDATIONS
THAT FIT ON FIRM SOIL



SERT ZEMİNE OTURMAYAN TEMELLERDE ZEMİN UYGULAMASI

THE GROUND APPLICATION
FOR FOUNDATIONS
THAT DOES NOT FIT
ON FIRM SOIL



BİNANIZIN SAĞLAMLIĞINA GÜVENİN

Villamahalde zemin güçlendirme çalışmaları İstanbul Üniversitesi Jeoloji Profesörü SÜLEYMAN DALGIÇ hocanın danışmanlığında zemin etüd çalışmaları tamamlanmış, Zemin etüdüne göre çıkan sonuca göre zemin kazıkları planlanıp projelendirilmiştir. İki tip zemine göre 2 değişik tip uygulama yapılmaktadır. Sert zemine denk gelen temel altı kodlarında 30 cm taş dolgu arası geotekstil malzeme ve donatısız kazık yapılmıştır. Sert zemine denk gelmeyen yerlerde donatılı kazık yapılmaktadır. Kazık boyları 10 metre ile 15 metre arası ve 65 cm çapındadır.

CONFIDENCE THE STABILITY OF YOUR BUILDING

Ground reinforcement works at Villa Mahal Under the consultancy of Istanbul University Geology professor Mr. Süleyman Dalgıç, ground survey studies were completed and ground pile application was made based on his reports.

Depending on soil survey, 2 different types of applications were made. In the sub-base codes corresponding to the firm soil, geotextile material and unreinforced piles were made between 30 cm stone fill. Reinforced piles are made in places that do not coincide with firm ground. Pile lengths are between 10m and 15m and 65cm in diameter.



T.C. ÇEVRE VE
ŞEHİRCİLİK BAKANLIĞI

Müteahhit Sorgulama



Yetki Belge No

Q 0034211353760703

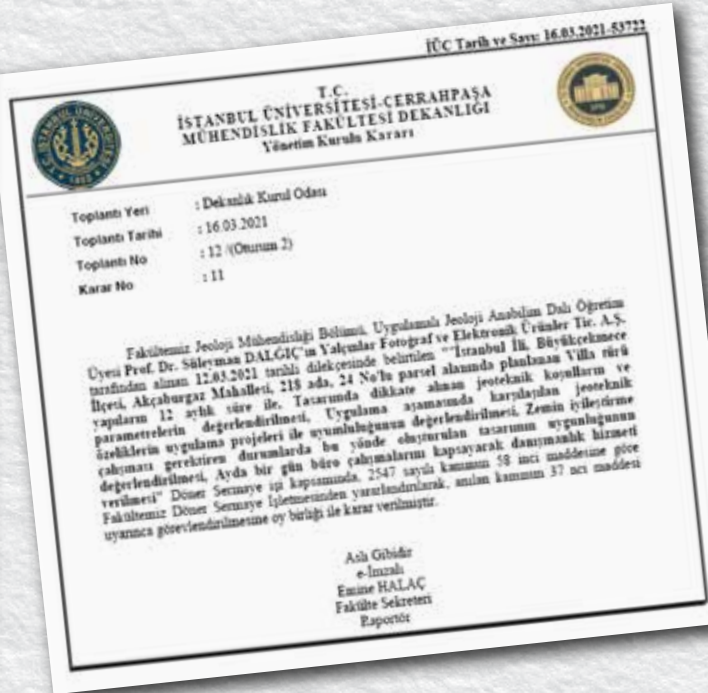
Sorgula

Yetki Belge No	Vergi No/Tc Kimlik No	Firma Adı	Belirlenen Grup Tipi	Durumu
0034211353760703	933****59	YAL*****ETİ	A	Karar Verildi

Çevre ve Şehircilik Bakanlığı - Yazılım Teknolojileri Dairesi Başkanlığı Her Hakkı Saklıdır © 2018 - 2021



Yalçınlar A.Ş.'ne
T.C. Çevre ve Şehircilik Bakanlığı tarafından
"A sınıfı Müteahhit Firma" statüsü
yetki belge no 0034211353760703 ile verilmiştir.





ÇEVREDEKİ ÖNEMLİ MEKANLAR IMPORTANT LOCATIONS AROUND

Eğitim Kurumları Educational Institutions

Alkev Eğitim Kurumları
Mev Eğitim Kurumları
Kültür 2000 Koleji
İstanbul Int. Community School
Doğa Koleji
Mef Okulları
Bilfen Eğitim Kurumları
Bahçeşehir Koleji
Akademi Koleji
Yıldızlar Koleji
İstanbul Üniversitesi
Cerrahpaşa Tıp Fakültesi
Beykent Üniversitesi

AVM ve Marketler Shopping Malls & Markets

Akbatı AVM
Demir Lavida Çarşısı
Presige Mall AVM
Bahçeşehir 3. Cadde AVM
Perla Vista AVM
Marmara Forum AVM
Beylikdüzü Migros AVM
Mall of Istanbul AVM
Lux Designer Outlet Center
Real
Koçtaş
Bauhaus
Metro
Migros
Carefoursa Gürme

Sağlık Kurumları Health Facilities

Acıbadem Hastanesi
Alman Hastanesi
Medical Park
LİV Hospital
Özel Kolon Hastanesi
Özel Medicana Hastanesi
Özel TEM Hastanesi

Camiler Mosques

Sancaktar Camii
Tulipa Hacı Mehmet Uçar Camii
Çakmak Köyü Camii





TEM'e 5 dakikada,
Mahmutbey girişleri'ne 10 dakikada,
Yeşilköy ve Yeni Havalimanına
20 dakikalık mesafede olacak.

To TEM In 5 minutes,
Mahmutbey to the Boards In 10 minutes,
Yeşilköy and To the new airport
20 minutes at distance it will be.

villamahal

DÜNDEN BUGÜNE YALÇINLAR

Yalçınlar, 1958 yılında Baba (rahmetli) Hasan Yalçın tarafından başlatılmış olan fotoğrafçılık sektöründeki faaliyetlerini 2010 yılına kadar sürdürmüştür.

Bünyesinde bulundurduğu perakende mağazaları ile birlikte birçok dünya markasının da Türkiye tek yetkili mümessilliğini yapmıştır.

Bu dönem içerisinde, dürüstlük ilkesi ve kaliteli hizmet anlayışı ile sektöründe lider bir kuruluş ve marka haline gelmiştir.

2000 li yılların başında gelişen Dijital teknolojinin fotoğraf sektörünü olumsuz yönde etkilemesi ile birlikte, YALÇINLAR Yönetim Kurulu Başkanı Sn. Hakan YALÇIN tarafından fotoğraf sektörü dışında inşaat sektörü içinde de faaliyet gösterme kararı alınmıştır.

İnşaat sektörüne 2010 yılında 38 villalık Göl mahal projesi ile başlayan Yalçınlar, 2015 yılında 150 villalık Batı mahal projesi ile devam ederek iki projeninde tamamını bitirip sahiplerine teslim etmiştir. İnşaatına 2021 yılında başlanan Villama hal projesi ise 106 villa ve 183.000m² alanda oluşmaktadır.



Göl mahal



Batı mahal



Villama hal



YALÇINLAR FROM THE PAST TO TODAY

Yalçınlar continued to operate in the photography industry, which was launched in 1958 by our father (the late Hasan Yalçın), until 2010. It served as the sole agent in Turkey of many global brands together with the retail stores it owns. During this period, it has become an industry leader and brand with its principles of integrity and quality service.

In the early 2000s, digital technology negatively affected the photography industry, and YALÇINLAR Chairman Hakan YALÇIN has decided to operate in the construction industry in addition to the photography industry.



villamahall

“ister tek kat”
“whether single storey”

“ister iki kat”
“or double storey”



Mina

Brüt Alan
Gross Area **569,01 m²** (6+1)*



Yasmin

Brüt Alan
Gross Area **728,43 m²** (7+1)**



YAŞAMINIZA
DEĞER KATMAK İÇİN

TO ADD VALUE TO YOUR LIFE



*K*ahveye bekliyoruz...

*W*elcome to drink coffee...



Alıya

Brüt Alan 841,23 m² (8+1)**
Gross Area



villamahalevleri

Alkent 2000 Mah. Dr. Hasan Akgün Cad. No: 11
Gölvadisi - Büyükçekmece / İstanbul

Tel: +90 (212) 886 19 00 +90 549 823 78 44

www.villamahalevleri.com
www.yalcinlar.com